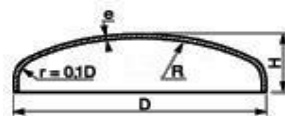


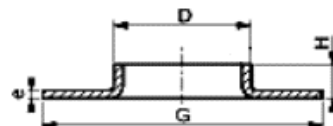
1. Заглушка эллиптическая нержавеющая
AISI 304 (08X18H10) AISI 316 (02X17H14M2).



D, мм	H, мм	e, мм	Вес, шт	Цена, AISI 304	Цена, AISI 316
21.3	15.5	2.0	0,015	36	45
26.9	12,0	2.0	0,015	53	68
33.7	14,5	2.0	0,023	45	57
42.4	18,0	2.0	0,042	68	102
48.3	23,0	2.0	0,05	90	135
57.0	22,0	2.0	0,06	92	138
57.0	22,0	3.0	0,06	138	207
60.3	22,0	2.0	0,076	100	150
76.1	29,0	2.0	0,13	169	254
88.9	30,0	2.0	0,17	221	332
88.9	30,0	3.0	0,25	332	498
108.0	32,0	2.0	0,19	299	448
108.0	32,0	3.0	0,22	448	672
114.3	32,0	2.0	0,246	274	411
114.3	32,0	3.0	0,369	411	617
139.7	36,0	2.0	0,372	411	616
139.7	36,0	3.0	0,532	616	924
159.0	43,0	2.0	0,4	504	756
159.0	43,0	3.0	0,6	808	1212
168.3	43,0	2.0	0,52	582	873
168.3	43,0	3.0	0,77	913	1310
219.1	51	2.0	0,85	979	1469

D, мм	H, мм	e, мм	Вес, шт	Цена, AISI 304	Цена, AISI 316
273.0	62	3.0	1,96	2079	3898
323.9	72	3.0	2,72	2786	5223
355.6	89	3.0	3,51	3300	6195
406.4	98	3.0	4,52	дог.	дог.
508.0	120	2.0	5,1	дог.	дог.
508.0	120	3.0	6,59	дог.	дог.
508.0	120	4.0	10,3	дог.	дог.
610.0	140	2.0	9,1	6375	дог.
610.0	140	3.0	9,23	дог.	дог.
610.0	140	4.0	12,3	дог.	дог.
710.0	152	3.0	12,9	10608	дог.
710.0	152	4.0	17,2	13056	дог.
800.0	225,0	3.0		13260	дог.
810.0	225,0	3.0		13260	дог.
915.0	250	4.0		24276	дог.
1015.4	275	4.0		26214	дог.
1220.4	325	4.0		39270	дог.

2. Воротник нержавеющий приварной
AISI 304 (08X18H10) AISI 316 (02X17H14M2).



D, мм	G, мм	e, мм	H, мм	Вес, шт	Цена, AISI 304	Цена, AISI 316
21.3	43,0	2.0	6	0,022	4525	30
26.9	58,0	2.0	8	0,043	45	55
33.7	68,0	2.0	9	0,057	60	75
42.4	78,0	2.0	10	0,073	75	95
48.3	88,0	2.0	10	0,091	95	115
53.0	102,0	1,5	11	0,101	128	155
54.0	102,0	2.0	11	0,126	130	160
60.3	102,0	2.0	12	0,119	125	155
60.3	102,0	3.0	12	0,179	185	230
70.0	122,0	2.0	12	0,168	175	215
76.1	122,0	2.0	12	0,159	165	205
84.0	138,0	2.0	12	0,178	210	260
88.9	139,0	2.0	12	0,197	200	250
104.0	158,0	2.0	16	0,261	265	330
114.3	158,0	2.0	16	0,237	240	300
114.3	158,0	3.0	16	0,356	360	450
129.0	118,0	2.0	16	0,336	340	430

D, мм	G, мм	e, мм	H, мм	Вес, шт	Цена, AISI 304	Цена, AISI 316
139.7	188,0	2.0	16	0,294	300	373
154.0	212,0	2.0	19	0,402	410	510
168.3	212,0	2.0	17	0,349	355	445
168.3	212,0	3.0	17	0,523	535	670
204.0	268,0	2.0	21	0,574	585	730
219.1	270,0	2.0	18	0,513	520	650
219.1	270,0	3.0	18	0,77	780	975
254.0	320,0	2.0	24	0,722	730	920
273.0	323,0	2.0	18	0,626	640	790
273.0	323,0	3.0	18	0,938	950	1190
304.0	350,0	2.0	19	0,62	890	1110
323.9	370,0	2.0	19	0,735	745	930
323.9	370,0	3.0	19	1,102	1120	1400
355.6	430,0	3.0	21	1,518	1710	2140
406.4	482,0	3.0	21	1,770	2000	2500
508.0	587,0	3.0	27	2,286	2550	3180
609.6	685,0	4.0	26	2,719	дог.	дог.